

Technology of packaging systems



Verpackungslinie zur Verpackung von OSB-Platten

Die Anforderungen: Verpackungslinie zur Querumreifung mit Kantholzzuführung für Kanthölzer in produktabhängigen Längen

Die Umsetzung: Umreifer 08L-TR2000, Kantenschutz: Leistenanleger unten und oben, Magazin Box für Leisten, Bedienung über intuitives HMI

Produkt: OSB Platten

Produktmaße: Breite: 1830 – 2250 mm

Höhe: 70 – 1500 mm

Länge: 1200 – 5600 mm

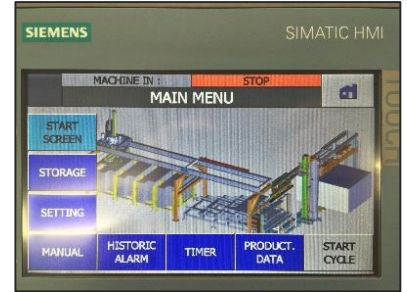
Zykluszeit: 13 sek. für Umreifung und Anlegen der Leisten

Kantenschutzwinkel: 50 x 50 x 150 t=3

Umreifungsband: 19x 1,1 PET

Leisten oben: 80-100 x 8-80 x 1800-2250 mm (B x H x L)

Leisten unten: 80 x 25-80 x 1800-2250 mm (B x H x L)



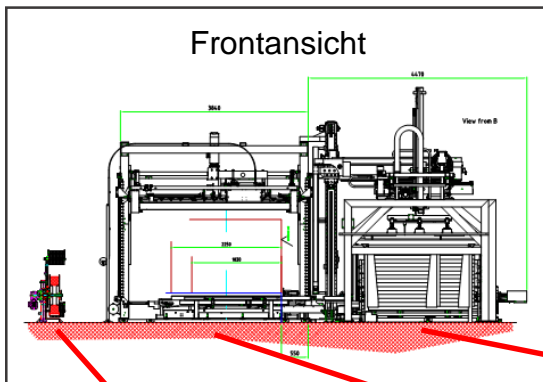
Bediener Panel Siemens KTP 700



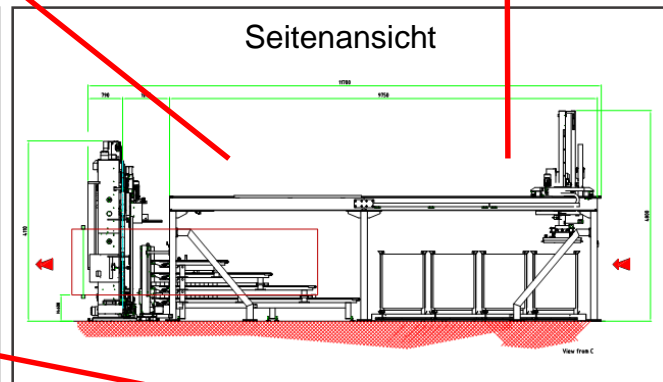
Me2Portal Leistenanleger



4 Boxen - Magazin Stellplätze



Frontansicht



Seitenansicht



Bandabroller Jumbo



Umreifungsmaschine 08L TR2000

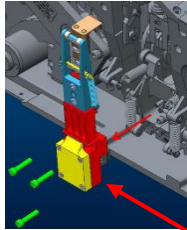


Me4DL - Leistenanleger

Manufacturers of Packaging Systems

Aggregate der modularen TR Serie – TR 2000

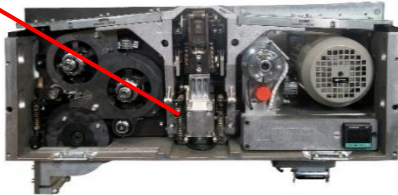
Die modularen Aggregate der TR Serie (internationales Patent) wurden entwickelt um einen schnellen Austausch der Einheiten im eingebauten Umreifungsaggregat zu ermöglichen und somit Produktionsausfälle zu minimieren und Produktionsstillstände zu vermeiden.



Modulare Schweißgruppe

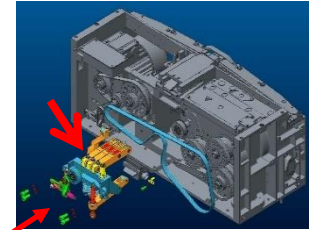
- ✓ Schneller, einfacher Austausch in 2 min
- ✓ Elektrische Anschlüsse per plug-and-play
- ✓ Tausch einzelner Teile im eingebauten Zustand möglich

Vorderansicht



Modulare Hebelgruppe

- ✓ Schneller, einfacher Austausch in 4 min
- ✓ Einzelne Teile können im eingebauten Zustand getauscht werden



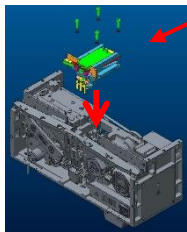
Rückansicht



Ansicht von oben



Ansicht von unten



Modulare Stempelgruppe

- ✓ Leichter, schneller Austausch in 4 Min. Nur wenigen Teile müssen dazu entfernt werden
- ✓ Einzelne Teile können im eingebauten Zustand getauscht werden

Scheller Aggregattausch

- ✓ Einfacher und schneller Ausbau innerhalb von 15 min durch Lösen der Halteschrauben und Schnapp-Steckverbinder

| | TR 1800 | TR 2000 |
|--|-----------------------------|-----------|
| Technische Daten | | |
| Bandtyp | PET | |
| Bandbreite [mm] | 12+19 | 16+19 |
| Banddicke [mm] | 0,55 - 1 | 0,8 - 1,3 |
| Max Bandzufuhr und -spannungsgeschwindigkeit | 5,5 m/s | 2,7 m/s |
| Angewandte Bandspannung | 4000 N | 7000 N |
| Betriebstemperatur | - 10° + 50° C | |
| Geräuschpegel | < 70 dB | |
| Optional | Bandrückführungsvorrichtung | |

Vorteile und Haupteigenschaften

Modulare Stempel- und Schweisseinheiten

Jede Einheit kann innerhalb weniger Minuten ausgetauscht werden

Heat Seal Technology

Geringe Anzahl beweglicher Teile, geringe Betriebskosten, keine Staubentwicklung beim Verschweißen

Bewährte und zuverlässige Bandspannungstechnologie

Wägezelle zur elektronischen Überwachung der Spannung, geeichte Schaltplatine und Potentiometer

Schneller gleichmäßiger Bandvorschub und -ausrichtung

Präziser und reproduzierbarer Bandvorschub und -ausrichtung. Vermeidung von Bandstau und Erhöhung der Betriebszeit.

Modelle passend für alle gängigen Maschinen

TR1400 (0-2300N) TR1800 (0-4000N) TR2000 (90-7000N)

Schneller Austausch des Aggregats

Wenn nötig kann das Umreifungsaggregat innerhalb von 15 Minuten getauscht werden. Dazu werden lediglich die Halteschrauben und Schnapp-Steckverbindungen gelöst

Bandverschluss von sehr hoher Qualität

Ein 0.75 kW Elektromotor